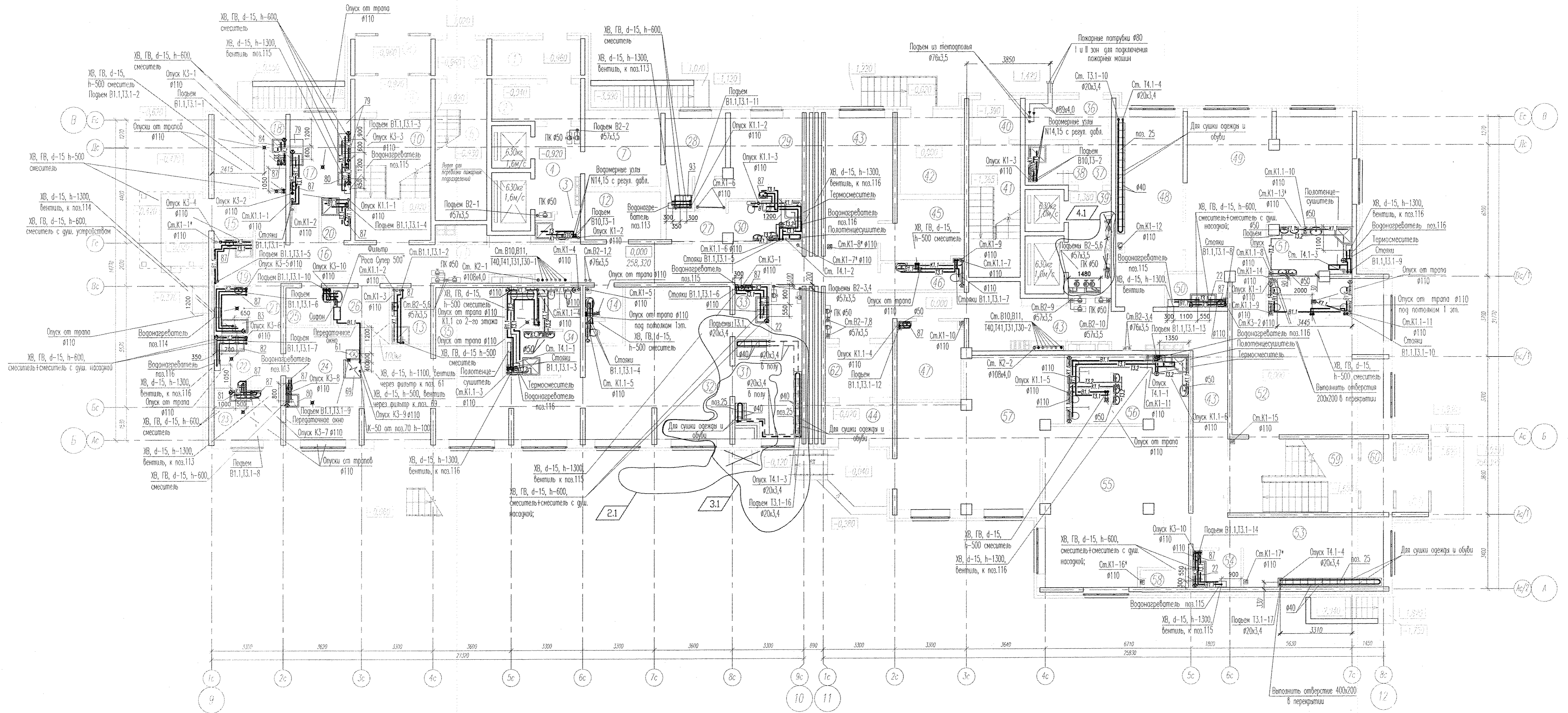


План 1 этажа



Экспликация помещений

Номер поме-	Наименование	Площадь, м ²	кат. помеще-ния
Жилый дом №2			
Секция в осях 9-10			
1	Тамбур	6,15	
2	Тамбур	3,04	
3	Помещение уборочного инвентаря	2,70	Д
4	Вестибюль	9,98	
5	Тамбур	3,57	
6	Лестничная клетка П1	15,02	Г
7	Электрощитовая	10,85	Г
Итого: 51,31			
ДОУ на 72 места в осях 9-10			
8	Тамбур	5,53	
9	Тамбур	4,90	
10	Лестничная клетка П5	19,78	
11	Коридор	40,27	
12	Электрощитовая	7,77	Г
13	Помещение уборочного инвентаря	4,72	Д
14	Санузел	4,17	
15	Тамбур	2,95	
16	Коридор	27,84	
17	Двухэтажный цех	9,72	

Начало

Номер поме-	Наименование	Площадь, м ²	кат. помеще-ния
18	Помещение мойки яш	3,13	ВЗ
19	Помещение пыльных опилок	3,63	
20	Помещение уборочного инвентаря	2,67	Д
21	Моечная тары	3,35	
22	Моечная инвентаря	3,78	
23	Холодный цех	7,13	
24	Горячий цех	18,01	
25	Кладовая сухих продуктов	3,57	
26	Раздатка	4,09	
27	Коридор	5,72	
28	Процедурный кабинет	9,14	
29	Медицинский кабинет	12,22	
30	Санузел с местом приготовления дезрастворов	6,13	
31	Раздевальная	15,65	
32	Иловая старшей группы (на 14 человек)	50,74	
33	Буфетная	3,76	
34	Туалетная	13,30	
35	Спальня	36,35	
Итого: 330,13			

продолжение

Номер поме-	Наименование	Площадь, м ²	кат. помеще-ния
Секция в осях 11-12			
36	Тамбур	5,94	
37	Тамбур	3,07	
38	Помещение уборочного инвентаря	2,91	Д
39	Вестибюль	9,41	
40	Тамбур	3,46	
41	Лестничная клетка П2	14,64	
42	Электрощитовая	9,80	Г
Итого: 47,69			
ДОУ на 72 места в осях 11-12			
43	Коридор	68,76	
44	Тамбур	4,44	
45	Диспетчерская	10,01	
46	Санузел	4,65	
47	Кладовая грязного белья	10,68	ВЗ
48	Раздевальная	25,60	
49	Иловая младшей группы (на 15 человек)	48,48	
50	Буфетная	4,23	
51	Туалетная	14,57	
52	Спальня	39,74	

продолжение

Номер поме-	Наименование	Площадь, м ²	кат. помеще-ния
53	Раздевальная	25,15	
54	Буфетная	3,73	
55	Иловая подготовительной группы (на 14 человек)	47,40	
56	Туалетная	16,57	
57	Спальня	43,27	
58	Помещение инженерного обслуживания стояков	1,79	Д
59	Лестничная клетка П4	20,06	
60	Тамбур	4,65	
61	Тамбур	5,10	
62	Тамбур	6,81	
Итого: 407,34			

продолжение

Экспликация технологического оборудования

Поз.	Наименование	Тип, марки, ГОСТ	Кол.
22	Стоя кухонная с 2 моечными ваннами	Компл.	5
25,26	Шкаф для одежды детей с подсушкой		15
61	Электрокотельный непрерывного действия	КНБ-150-01	1
69	Пароконвектомат, 840x795x1055	ПКА 10/1/1 ПМ	1
70	Овощереза электрическая 420x290x570	МТР-350-02	1
79	Стол производственный с моечной ванной, борт, полка с отверстием под смеситель,	Finist	3
80	Ванна моечная односекционная 600x600x860	Finist	2
81	Ванна моечная двухсекционная 1000x500x860	Finist	1
82	Ванна моечная двухсекционная 1400x700x860	Finist	1
83	Ванна моечная односекционная 1300x700x860	Finist	1
84	Ванна моечная для сан.обработки лиц	Finist	1

Поз.	Наименование	Тип, марки, ГОСТ	Кол.
87	Руководный консольный с локтевым смесителем	РКЦ	18
93	Тумба с двухсекционной мойкой в комплекте с 2 локтевыми смесителями и сифонами,		1
113	Водонагреватель накопительный, 435x235, V=30л	Термек 30	1
114	Водонагреватель накопительный, 436x250, V=50л	Термек 50	1
115	Водонагреватель накопительный, 495x270, V=80л	Термек 80	6
116	Водонагреватель накопительный, 495x270, V=100л	Термек 100	7

ИМБМН погр. Проект и этап Взам.инв.№

4	1	-	975-15	Шам	12.15
3	1	-	867-15	Шам	08.15
2	1	-	586-15	Шам	07.15
1	-	Нов.	417-15	Шам	06.15

И.д.м. Ко.уч. Ауст. Нюж. Подпись Дата

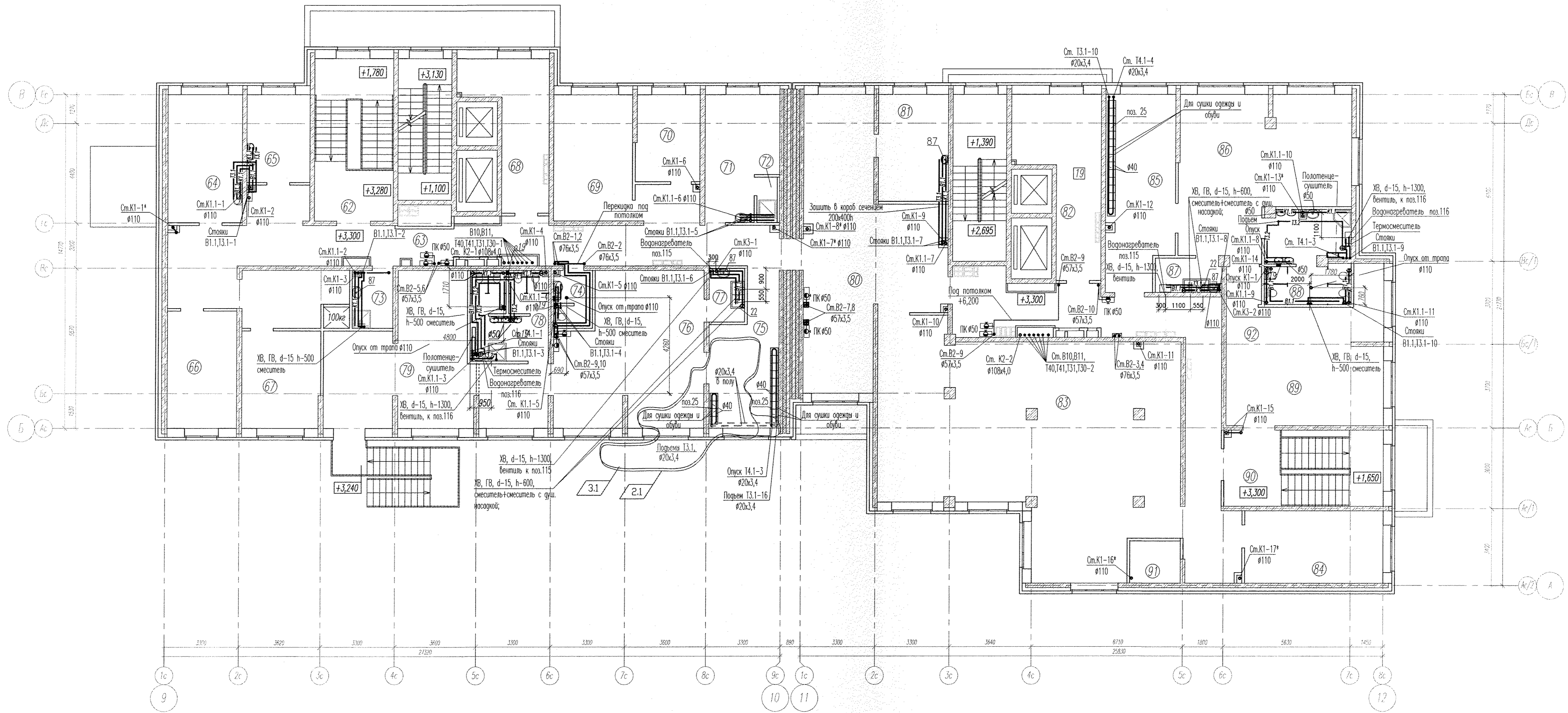
Жилое дом №2

План 1 этажа

3АО
Корпорация
"Атомстройкомплекс"

Формат А1

План 2 этажа



Экспликация помещений		Начало		Экспликация помещений		продолжение	
Номер поме-	Наименование	Площадь, м ²	Кат. помещения	Номер поме-	Наименование	Площадь, м ²	Кат. помещения
	ДОУ на 72 места в осях 1-2						
62	Лестничная клетка ЛЗ	25,13		78	Туалетная	13,30	
63	Коридор	78,52		79	Спальня	36,35	
64	Кабинет логопеда	18,70		80	Коридор	101,37	
65	Кабинет психолога	10,84		81	Комната персонала	14,66	
66	Методический кабинет	16,06		82	Кладовая спортивного и музыкального инвентаря	22,54	ВЗ
67	Кладовая чистого белья	14,71	ВЗ	83	Зал для спортивных и музыкальных занятий	117,70	
68	Хозяйственная	17,78	ВЗ	84	Кабинет инструктора по физвоспитанию и музыкального работника	19,62	
69	Кабинет заведующей	19,50		85	Раздевальная	25,60	
70	Кабинет завхоза	10,92		86	Игровая средняя группы (на 15 человек)	45,58	
71	Гардероб персонала	16,39		87	Буфетная	4,23	
72	Душевая	1,74		88	Туалетная	14,57	
73	Помещение уборочного инвентаря	4,72	Д	89	Спальня	39,74	
74	Санузел	4,17		90	Лестничная клетка Л4	24,00	
75	Раздевальная	15,65		91	Помещение инженерного обслуживания стоек	4,19	Д
76	Игровая подготовительной группы (на 14 человек)	50,74		92	Коридор	2,72	
77	Буфетная	3,76			Итого:	795,50	

Экспликация технологического оборудования

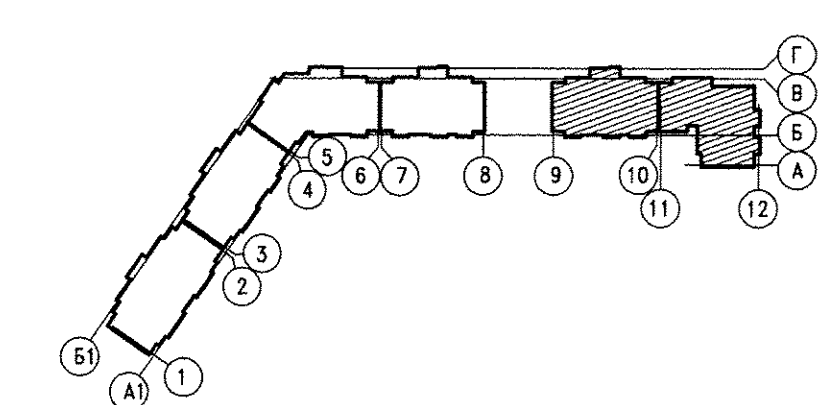
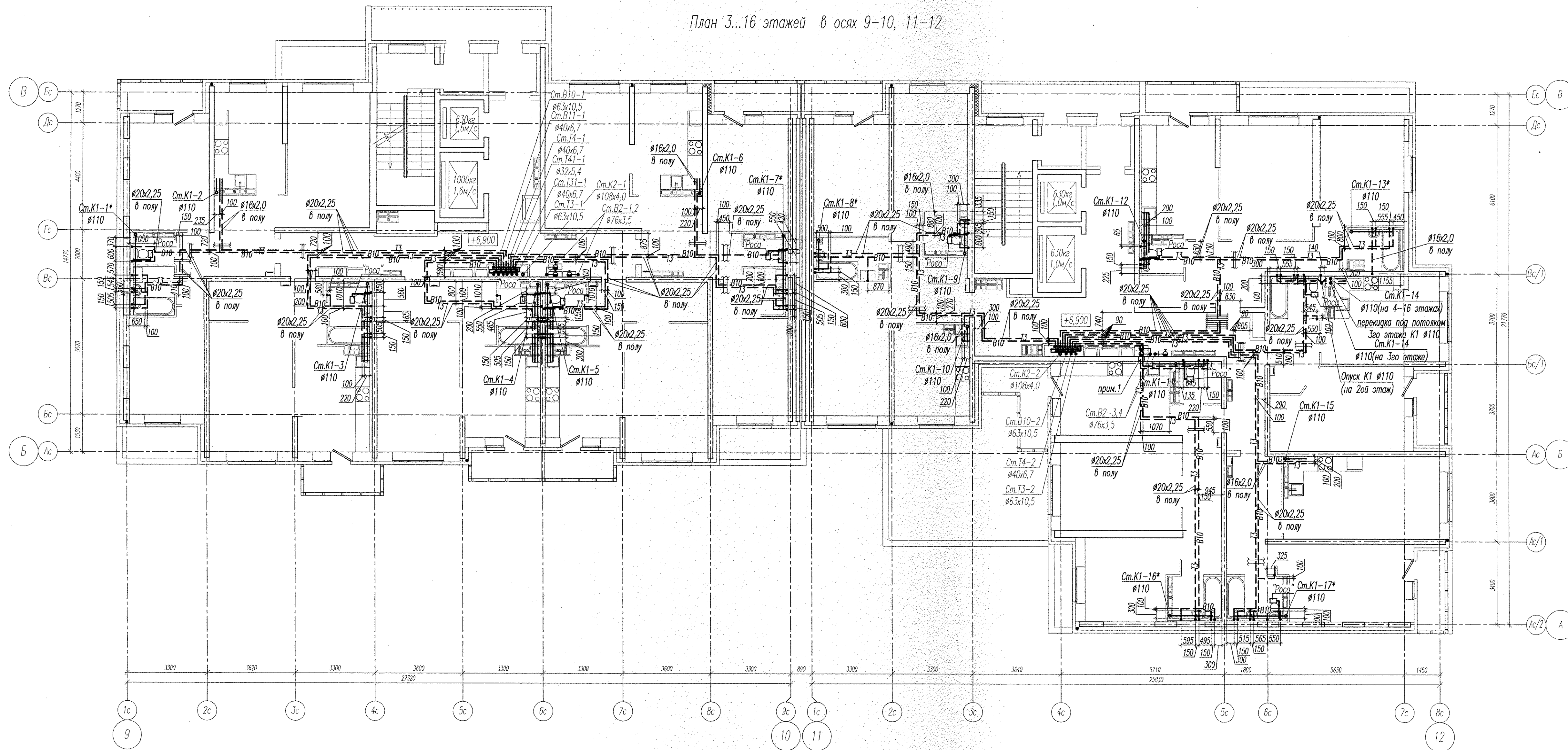
Поз.	Наименование	Тип, марки, ГОСТ	Кол.
22	Стол кухонный с 2 моечными ваннами	Компл.	2
25,26	Шкаф для одежды детей с подсушкой		29
87	Руководник консольный с локтевым смесителем 400x300x300	РКЦ	4
115	Водонагреватель накопительный, 495x297 V=80л	Термекс 80	2
116	Водонагреватель накопительный, 495x270, V=100л	Термекс 100	2

Примечание:
* Стояк выполнен из труб SKEM DN110 системы бесшумной канализации Ostendorf Skolan dB.

АПВ2-141-02-ВК					
И.д.м.	Кол.уч.	Лист	Исполн.	Подпись	Дата
3	1	-	667-15	И.И.И.	08.15
2	1	-	568-15	И.И.И.	07.15
1	-	Нов.	417-15	И.И.И.	06.15
Жилой дом №2					
План 2 этажа					
3АО Корпорация "Атомстройкомплекс"					

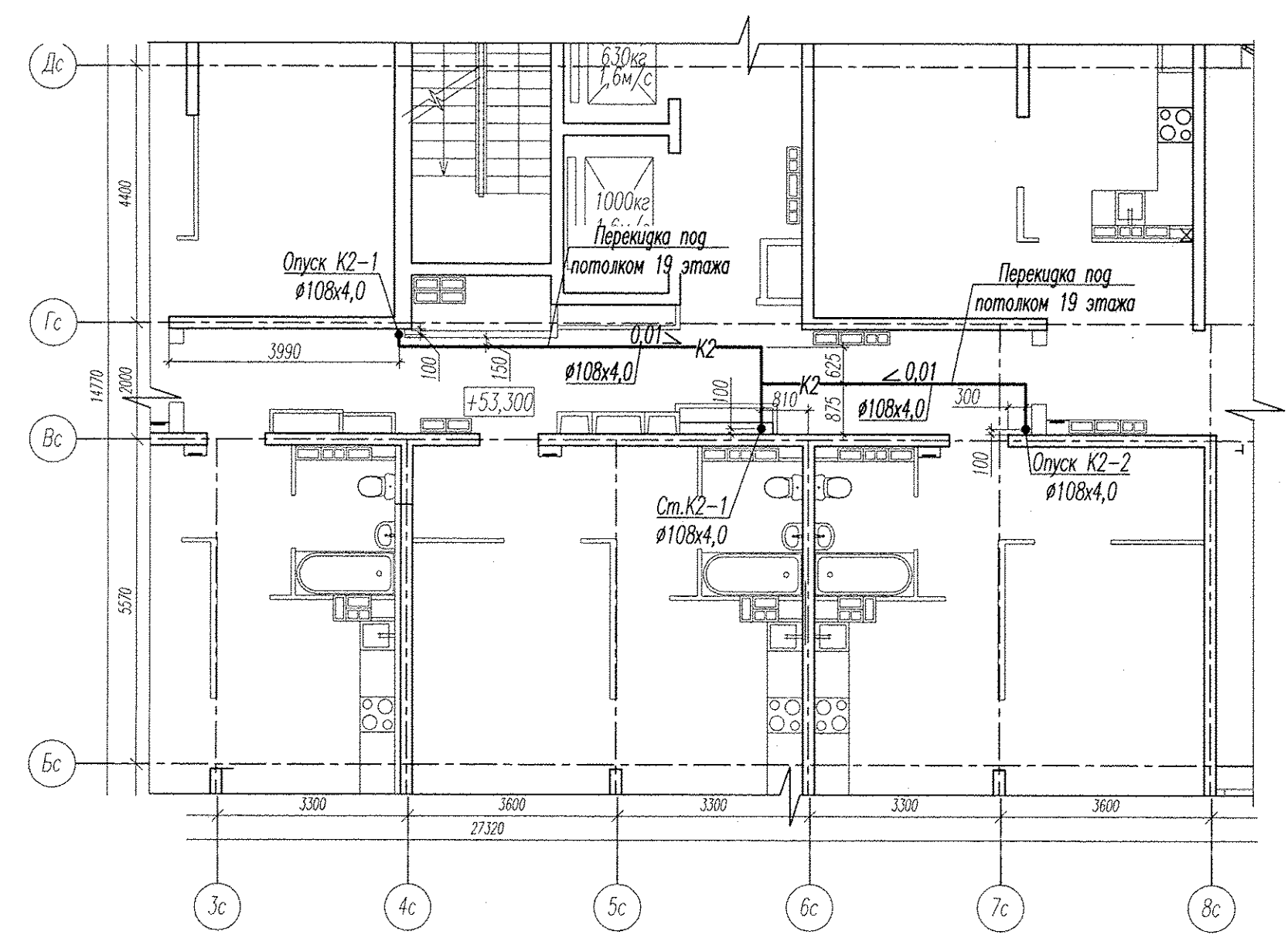
Инв.№ подл. Подпись и дата Владелец

План 3...16 этажей в осях 9-10, 11-12

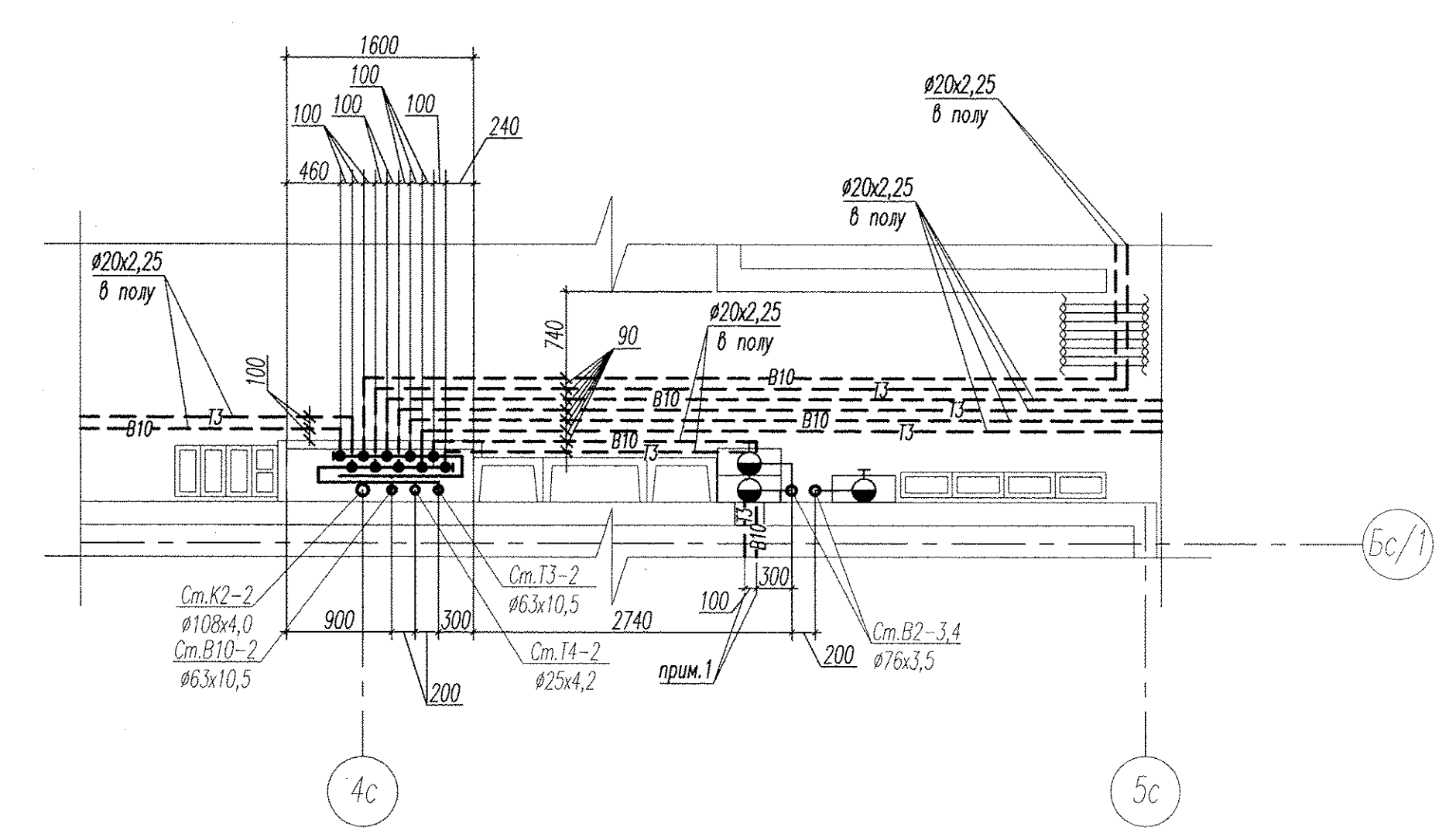
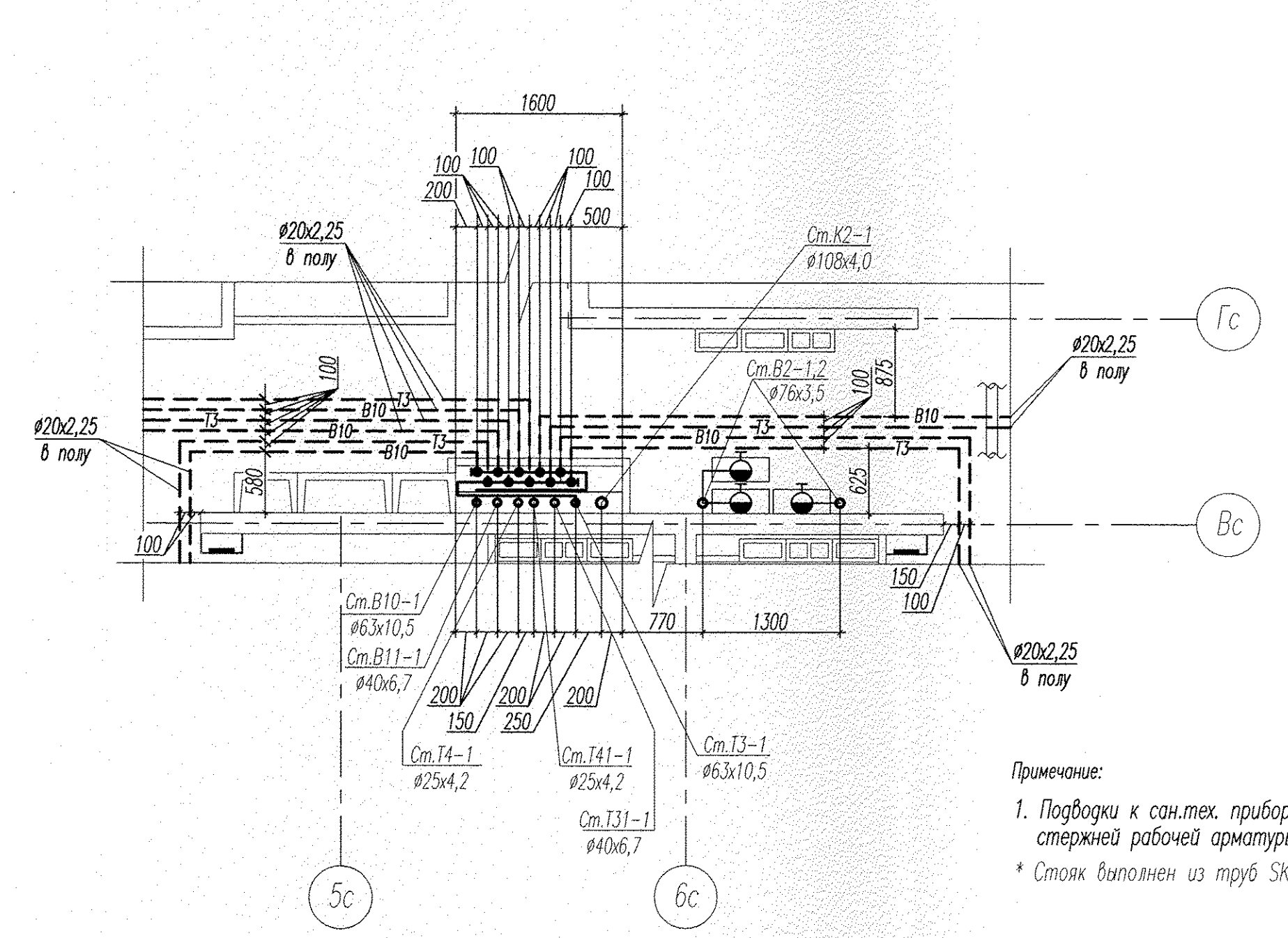


План размещения квартирных водомерных узлов в компоновочных осях 11-12. М1:50.

Фрагмент плана 19 этажа в осях 9-10, 3с-8с



План размещения квартирных водомерных узлов в компоновочных осях 9-10. М1:50.



Примечание:
1. Подводки к сан.тех. приборам осуществить в стене (не нарушая стержней рабочей арматуры).
* Сток выполнен из труб SKEM DN110 система бесшумной канализации Ostendorf Skolan dB.

АПВ-141-02-ВК				
Жилое дом со встроенным дошкольным образовательным учреждением, подземной автостоянкой в границах улиц Аптекарская-Ферганская-Автомобильная в Чкаловском районе г. Екатеринбург.				
Изм.	Кол.ч.	Лист	№ док.	Подпись
Дата				
Исполн.	Рук.проект.	Дата	Лист	Листов
Гос.спец.	Лардова	04.15	Р	6
Проектиров.	Ворова	04.15	340	
Разработчик	Сунцова	04.15	*Корпорация "Атомстройкомплекс"	

Мас. 1:50
Получено и дата
Взам. инв. N

